

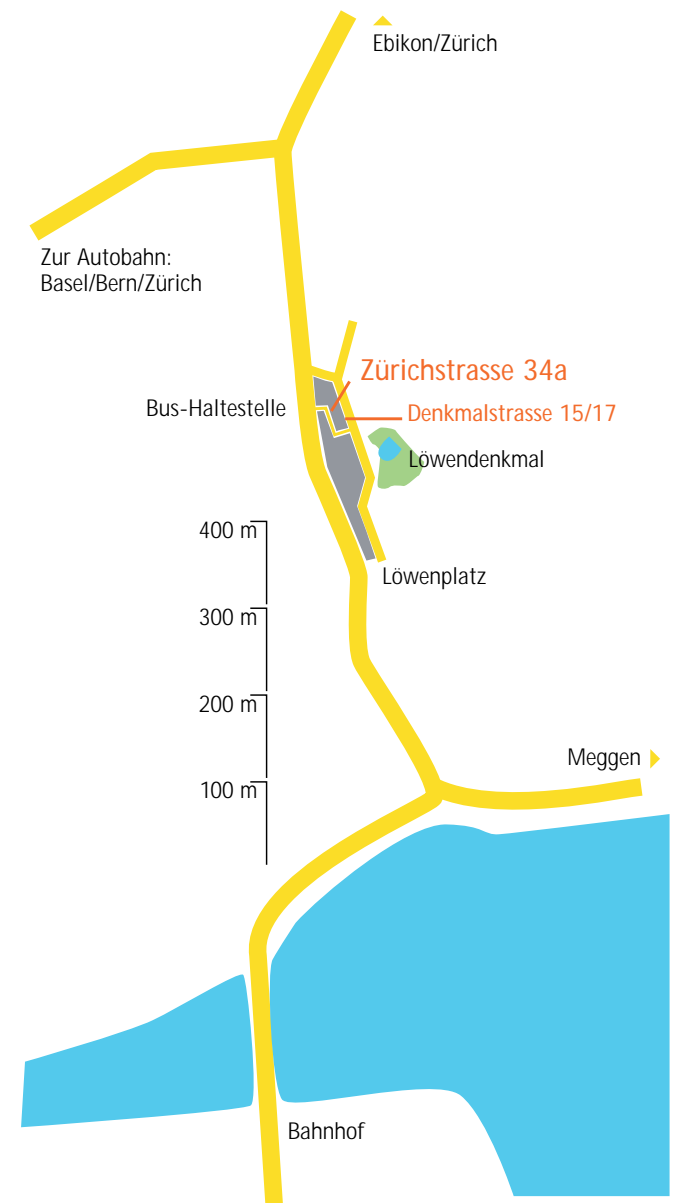
Die Lage

Das zentral gelegene Atelier ist von der Zürichstrasse zurückgesetzt.

In drei Gehminuten sind Sie am Löwenplatz mit einem grossen und vielseitigen Angebot an Einkaufsmöglichkeiten, wie Coop, Denner, Apotheke, Bäckerei etc. Natürlich finden Sie auch verschiedenartige Restaurants in unmittelbarer Nähe.

In sieben Minuten sind Sie zu Fuss an der Seepromenade, in fünfzehn Gehminuten am Bahnhof. Die Bushaltestelle befindet sich lediglich 100 Meter entfernt. Kindergarten und Schule sind in 10 Minuten zu Fuss erreichbar.

An der zum Atelier führenden Privatstrasse sind Plätze zum Warenumschlag und zum Parkieren vorhanden. In nächster Nähe befindet sich auch das «City Parking», in dem Einstellplätze für Sie als Dauermieter oder für Ihre Gäste als Parkhaus zur Verfügung stehen.





Westseite, Privatstrasse

Südseite, Privatstrasse

Ostseite, Denkmalstrasse

Die Gebäudegruppe

Die attraktive und schön gelegene Gebäudegruppe Denkmalstrasse 15 19 und Zürichstrasse 34a ist Ende des 19. Jahrhunderts als Wohnhaus mit Werkstätten erstellt worden.

Die ursprüngliche Fassade sowie der Innenausbau wurden, wo sinnvoll, erhalten und mit gezielten Eingriffen zu einem neuen, spannungsvollen Ganzen vereint.

Das Sanierungskonzept

Alle qualitätvollen Bereiche der Gebäudehülle und der Räume wurden erhalten. Neu sind die gesamte Haustechnik und die Fenster.



Denkmalstrasse 19

Zwischenbau (Z2)

Denkmalstrasse 17

Zwischenbau (Z1)

Denkmalstrasse 15

Zürichstrasse 34a

Zürichstrasse 34a

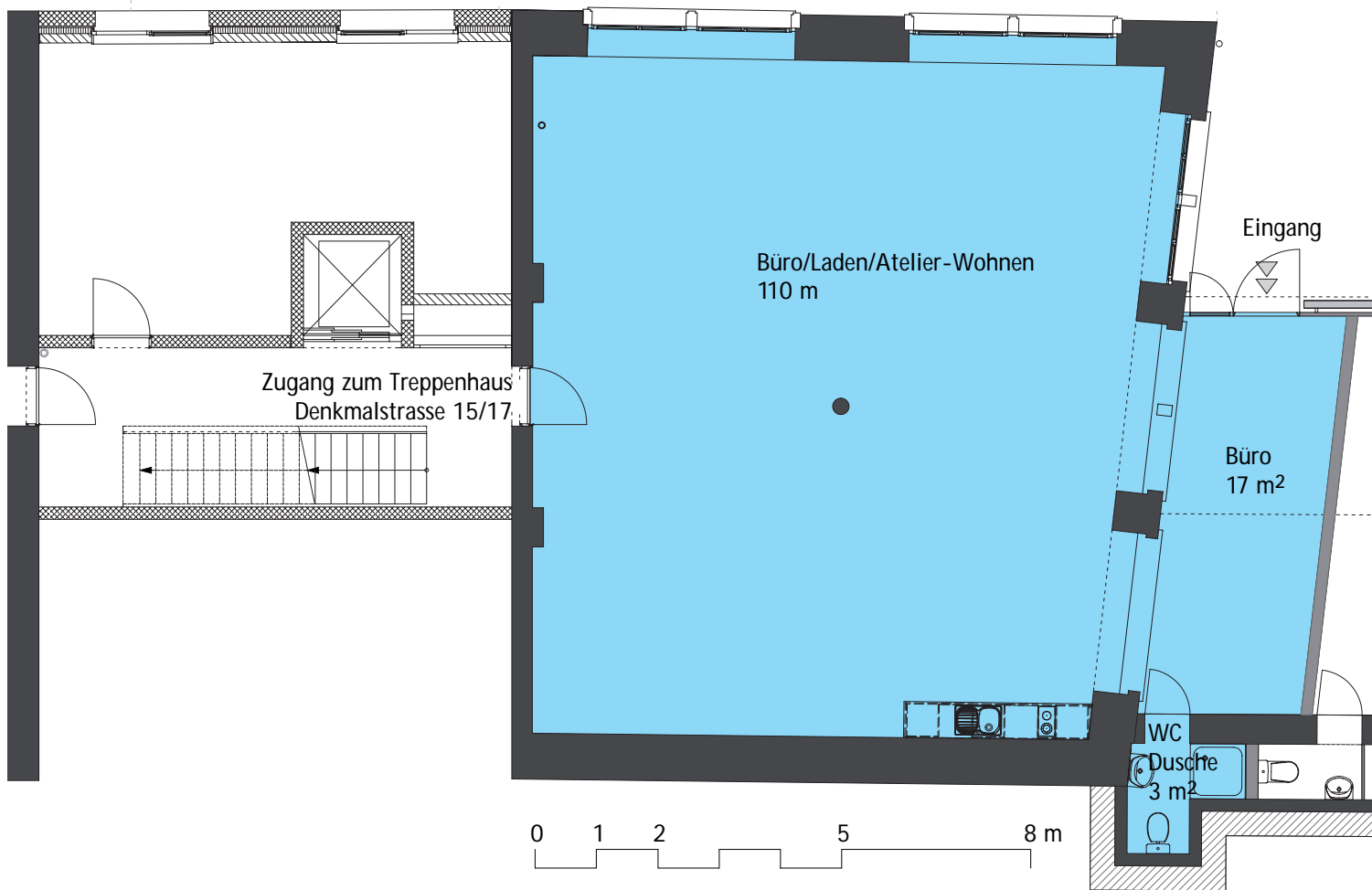
Garagewerkstatt:
«Central Garage»

Büro/Laden/Atelier-Wohnen
Erstvermietung: 1. März 2008

Zürichstrasse 34a

Die multifunktional nutzbare grosse Fläche von 127 m² und WC mit Dusche besticht auch durch die Raumhöhe.

Das schöne Objekt kann als Atelier, Büro, Laden sowie als Wohnatelier genutzt werden.



Atelier/Büro/Laden (Mietzins 2'260.- + NK 200.-)

Fläche ca.	130 m ²	- Eichenparkett, Wände und Decken gestrichen
Raumhöhe	ca. 3,6 m	- neue Dusche/WC
Bezug	1. März 2008	- neue Fenster (Isolierverglasung)
Aussenparkplatz	140.-	- Neue moderne Einbauküche mit Kühlschrank und Geschirrspüler, Arbeitsfläche Chromstahl
		- Mitbenutzung Waschküche (Denkmalstrasse 15/17)





Zürichstrasse 34a

Arbeiten und/oder Wohnen

Erstvermietung nach umfassender Sanierung: 1. März 2008



